

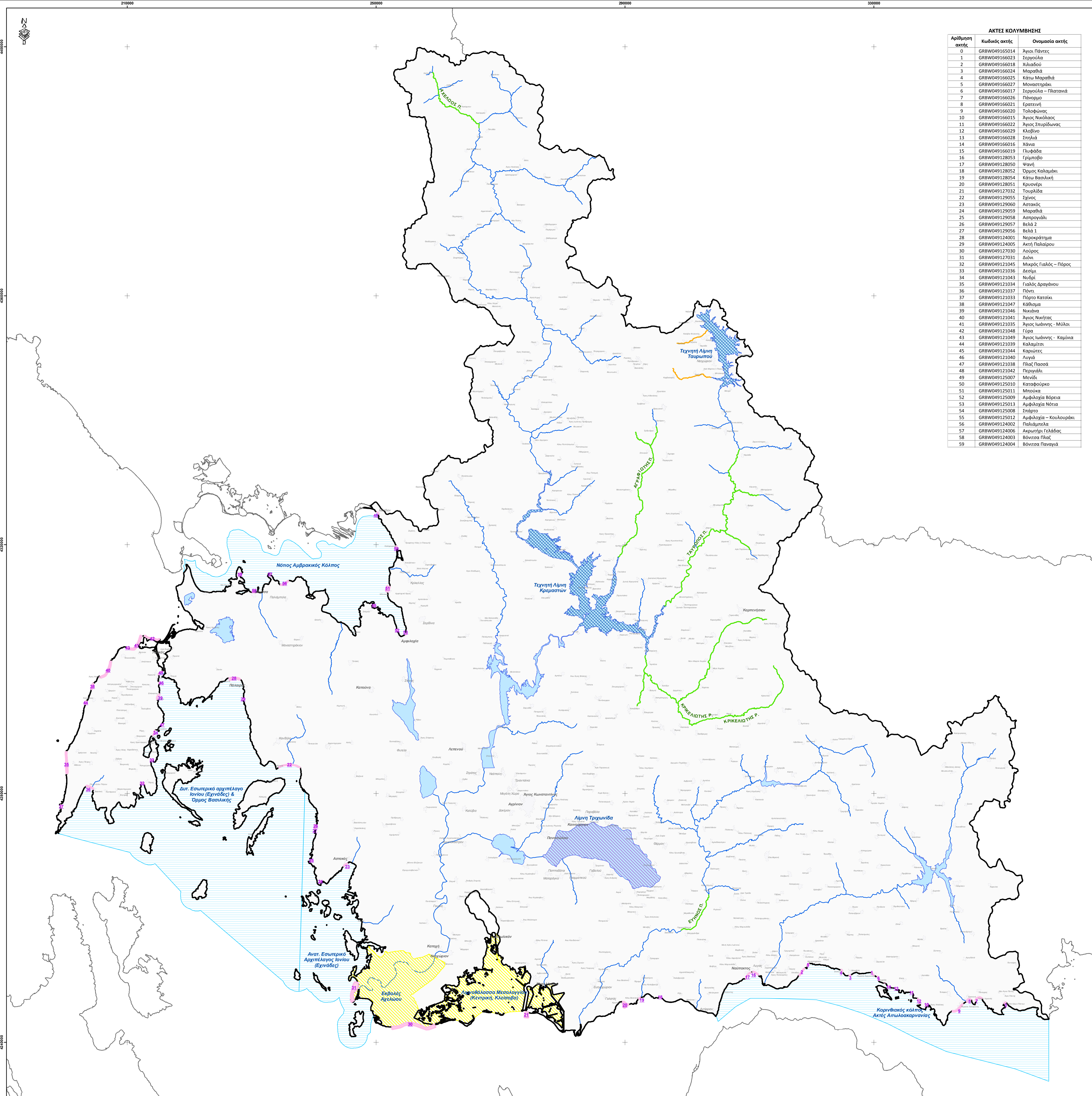


**Υπόμνημα**

Προστατευόμενες Περιοχές	
Υδάτινα Αναψυχής	Περιοχές Υδρόβιων Ειδών Οικονομικής Σημασίας
Ακτές Καλύψεως	Ποτάμια ΥΣ
Λιμνοείδη ΥΣ	Παράκτια Υδάτινα
Ποτάμια ΥΣ	Μεταβατικά Υδάτινα
	Λιμνοείδη ΥΣ
Ποτάμια Υδάτινα Σύστημα	Οικισμοί
Λιμνοείδη Υδάτινα Σύστημα	Αγρότιο Πληθυσμός >2000
	Χρηματικό 1000 < Πληθυσμός <2000
	Πληθυσμός <1000
Όριο ΥΔ04 (GR04)	
Όριο λοιπών ΥΔ	

**ΑΚΤΕΣ ΚΟΛΥΜΒΗΣΗΣ**

Αριθμηση ακτής	Κωδικός ακτής	Όνομασία ακτής
0	GRBW049165014	Άγιοι Πάντες
1	GRBW049166023	Σεργούλα
2	GRBW049166018	Χυλαδού
3	GRBW049166024	Μαροφή
4	GRBW049166025	Κάτω Μπαρβιά
5	GRBW049166027	Μοναστηράκι
6	GRBW049166017	Σεργούλα - Πλατανιά
7	GRBW049166026	Πάνορμο
8	GRBW049166021	Ερατεινή
9	GRBW049166020	Τολοφώνας
10	GRBW049166015	Άγιος Νικόλαος
11	GRBW049166022	Άγιος Επιστέφανος
12	GRBW049166029	Κλοβίνο
13	GRBW049166028	Σπηλιά
14	GRBW049166016	Χάνια
15	GRBW049166019	Γλυφόδα
16	GRBW049128053	Τρίμποβο
17	GRBW049128050	Ψαρή
18	GRBW049128052	Όρμος Καλαμάκι
19	GRBW049128054	Κάτω Βασιλική
20	GRBW049128051	Κρουονέρι
21	GRBW049127032	Τουρλίδα
22	GRBW049129055	Σχίνος
23	GRBW049129060	Αστακός
24	GRBW049129059	Μαροφή
25	GRBW049129058	Ασπρονάκι
26	GRBW049129057	Βελέ 2
27	GRBW049129056	Βελέ 1
28	GRBW049124001	Νεροκράτημα
29	GRBW049124005	Ακτή Παλαιούρου
30	GRBW049127030	Λούρος
31	GRBW049127031	Δωρι
32	GRBW049121045	Μυρός Γιαλός - Πόρος
33	GRBW049121036	Δέσιμι
34	GRBW049121043	Νυδρί
35	GRBW049121034	Γιαλός Δραγάνου
36	GRBW049121037	Πόντι
37	GRBW049121033	Πόρτο Κατόικι
38	GRBW049121047	Κάβουμα
39	GRBW049121046	Νικιάνα
40	GRBW049121041	Άγιος Νικήτας
41	GRBW049121035	Άγιος Ιωάννης - Μύλοι
42	GRBW049121048	Γύρα
43	GRBW049121049	Άγιος Ιωάννης - Καμίνια
44	GRBW049121039	Καλαμίτσι
45	GRBW049121044	Καρύσσες
46	GRBW049121040	Λυγιά
47	GRBW049121038	Πλαζ Πασαία
48	GRBW049121042	Περιγιάκι
49	GRBW049125007	Μενίδι
50	GRBW049125010	Καταφόρκο
51	GRBW049125011	Μπουκα
52	GRBW049125009	Αμφιλοχία Βόρεια
53	GRBW049125013	Αμφιλοχία Νότια
54	GRBW049125008	Σπάρτο
55	GRBW049125012	Αμφιλοχία - Κουλουράκι
56	GRBW049124002	Πολιάμπελα
57	GRBW049124006	Ακρωτήρι Γελάδας
58	GRBW049124003	Βόνιτσα Πλαζ
59	GRBW049124004	Βόνιτσα Παναγιά



**ΕΛΛΗΝΙΚΗ ΔΗΜΟΚΡΑΤΙΑ**  
**ΥΠΟΥΡΓΕΙΟ ΠΕΡΙΒΑΛΛΟΝΤΟΣ, ΕΝΕΡΓΕΙΑΣ & ΚΛΙΜΑΤΙΚΗΣ ΑΛΛΑΓΗΣ**  
**ΕΙΔΙΚΗ ΓΡΑΜΜΑΤΕΙΑ ΥΔΑΤΩΝ**

Κατάρτιση Σχεδίων Διαχείρισης των Λεκανών Απορροής Ποταμών των Υδατικών Διαμερισμάτων Θεσσαλίας, Ηπείρου και Δυτικής Στερέας Ελλάδας, σύμφωνα με τις Προδιαγραφές της Οδηγίας 2000/60/ΕΚ, κατ' εφαρμογή του Ν. 3199/2003 και του Π.Δ. 51/2007

**ΠΡΟΣΤΑΤΕΥΟΜΕΝΕΣ ΠΕΡΙΟΧΕΣ**  
 Περιοχές υδρόβιων ειδών οικονομικής σημασίας & Περιοχές αναψυχής  
**ΥΔΑΤΙΚΟ ΔΙΑΜΕΡΙΣΜΑ ΔΥΤΙΚΗΣ ΣΤΕΡΕΑΣ ΕΛΛΑΔΑΣ**

ΑΡ. ΧΑΡΤΗ: 7.2  
 ΚΑΙΜΑΚΑ: 1 : 200.000

ΚΟΙΝΟΠΡΑΞΙΑ:  
**Κ/ΞΙΑ Διαχείρισης Υδάτων Θεσσαλίας, Ηπείρου και Δυτικής Στερέας Ελλάδας**

Για τη ΚΟΙΝΟΠΡΑΞΙΑ: Υπογραφή - Θεώρηση: