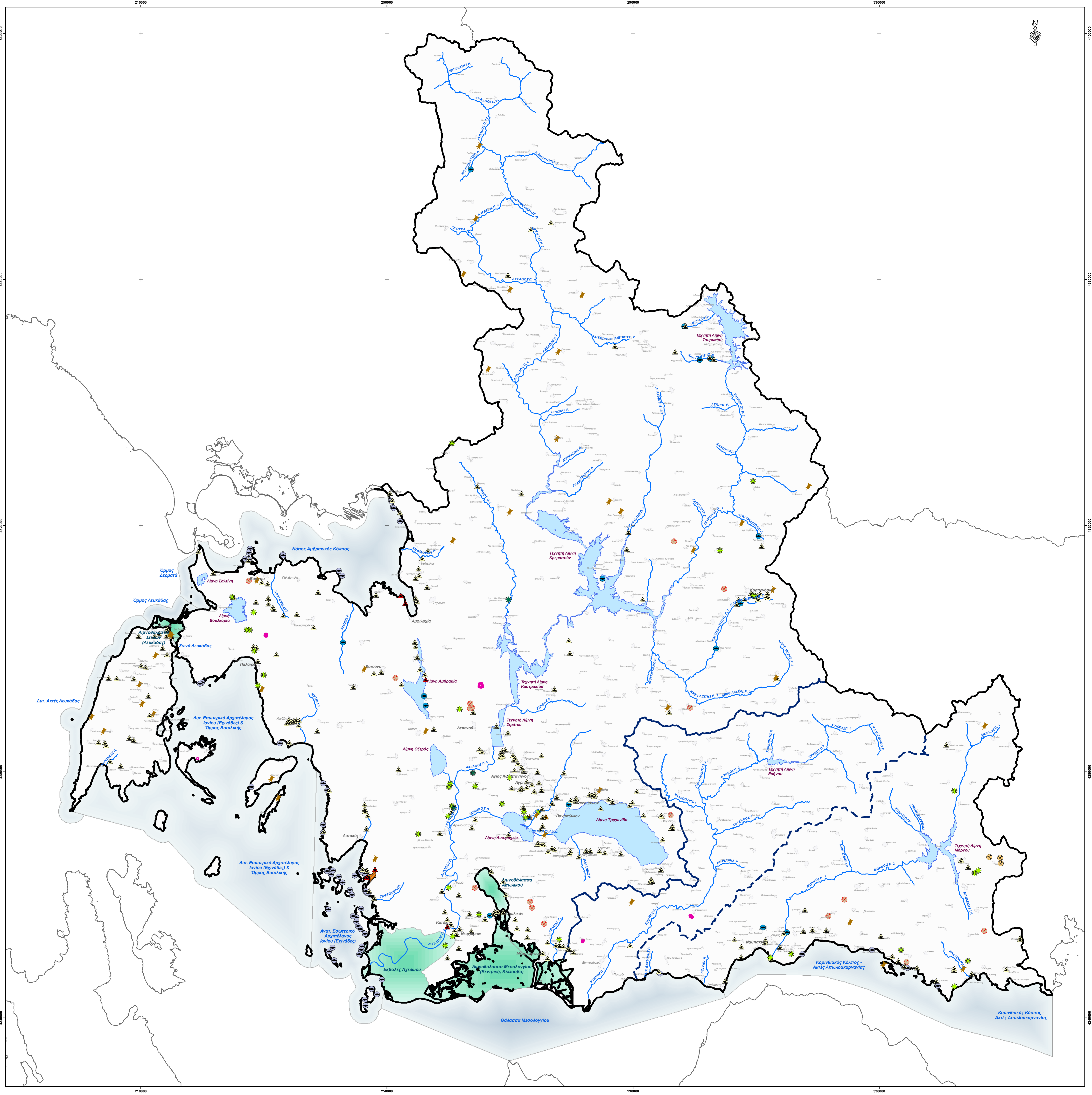


**Υπόμνημα**

- Σημειακές πιέσεις**
- ΕΕΑ (εν λειτουργία)
  - ΧΑΔΑ
  - Μονάδες κτηνοτροφικής δραστηριότητας
  - Μονάδες κτηνοτροφικής δραστηριότητας IPPC
  - Βιομηχανικές Μονάδες
  - Βιομηχανικές Μονάδες IPPC
  - Βιομηχανικές Μονάδες SEVESO
  - Ιχθυοκαλλέργειες Αλιμιρού Νερού
  - Ιχθυοκαλλέργειες Γλυκού Νερού
  - Λατομεία
  - Μεταλλεία
  - ΧΥΤΑ
  - ΒΙΠΕ
- Υδρολογικά στοιχεία**
- Ποτάμια Υδάτινα Σώματα
  - Λιμνία Υδάτινα Σώματα
  - Παράκτια Υδάτινα Σώματα
  - Μεταβατικά Υδάτινα Σώματα
  - Όριο Λεκανών Ποταμών
  - Οικισμοί
  - Αγρίνιο
  - Ηρακλειός
  - Πληθυσμός >2000
  - Πληθυσμός 1000 < Πληθυσμός >2000
  - Πληθυσμός <1000
  - Όριο ΥΔ04 (GR04)
  - Όριο Λοιπών ΥΔ



ΕΛΛΗΝΙΚΗ ΔΗΜΟΚΡΑΤΙΑ  
ΥΠΟΥΡΓΕΙΟ ΠΕΡΙΒΑΛΛΟΝΤΟΣ, ΕΝΕΡΓΕΙΑΣ & ΚΛΙΜΑΤΙΚΗΣ ΑΛΛΑΓΗΣ  
ΕΙΔΙΚΗ ΓΡΑΜΜΑΤΕΙΑ ΥΔΑΤΩΝ

Κατάρτιση Σχεδίων Διαχείρισης των Λεκανών Απορροής Ποταμών των Υδατικών Διαμερισμάτων Θεσσαλίας, Ηπείρου και Δυτικής Στερέας Ελλάδας, σύμφωνα με τις Προδιαγραφές της Οδηγίας 2000/60/ΕΚ, κατ' εφαρμογή του Ν. 3199/2003 και του Π.Δ. 51/2007

ΣΗΜΕΙΑΚΕΣ ΠΙΕΣΕΙΣ  
ΥΔΑΤΙΚΟ ΔΙΑΜΕΡΙΣΜΑ ΔΥΤΙΚΗΣ ΣΤΕΡΕΑΣ ΕΛΛΑΔΑΣ

ΑΡ. ΧΑΡΤΗΣ: 8-1  
ΚΛΙΜΑΚΑ: 1 : 200.000

ΚΟΙΝΟΠΡΑΞΙΑ:  
Κ/ΣΙΑ Διαχείρισης Υδάτων Θεσσαλίας, Ηπείρου και Δυτικής Στερέας Ελλάδας

Για τη ΚΟΙΝΟΠΡΑΞΙΑ:  
Υπογραφή - Θεώρηση:

